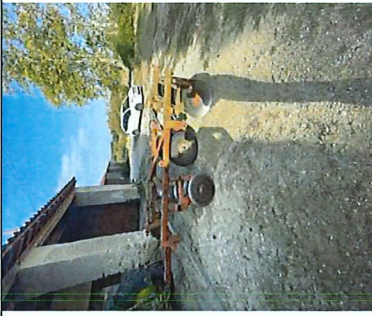


VJ11C2407803 SCEA LA BASTIDE – Domaine de Labastide, VILLESPIY (11170)

**Matériel d'exploitation**



Disqueuses JEAN DE BRU, autoportée, 22 disques

Broyeur à marteaux BERTI, porté, | 2,5 m

Elévateur hydraulique 3 points + caisson manufacturé



Bineuse GASPARDO, portée, 5 rangs



Rotolabour HOWARD, porté, l 3 m



Semoir à ligne NODET, porté, l 3 m



Herse étrille CARRE, l 12 m



Remorque simple essieu



Gyrobroyeur NADAGREEN, porté, l 1,30 m



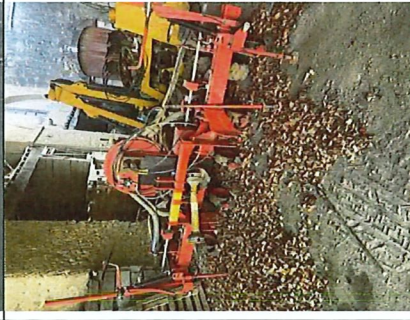
Caisson de semoir NODET GOUGIE, 1 3 m



Rouleau JEAN DE BRU, tiré, repliage hydraulique, 1 6 m



Herse étrille CARRE, modèle Sarclerse E



Remorque simple essieu

Semoir monograin KUHN PL JUNIOR, 5 rangs + cuve insecticide

Epareuse FERRI, portée



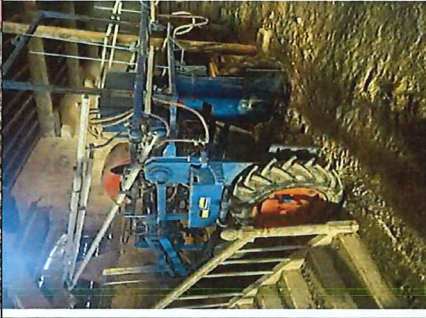
Charrue trisoc losange HUARD, portée

Distributeur d'engrais AGRAM, porté, largeur déployée  
16 m

Benne à vis trainée, sans roues



Irrigateur de champs trainé x 3



Enjambeur TECNOMA, (HC inconnues)



Citerne à eau portée



Vibroculteur URGA, repliage hydraulique, l 4,5 m

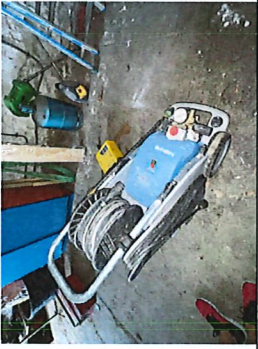


Lot de tuyaux en galvanisé (env 120) et en alu (env 25),  
L 6 m + accessoires + remorque



Pompe à débit 45 m<sup>3</sup> /h, 380 V





Nettoyeur haute- pression KRANZLE, 380 V

**Matériel roulant**



Tracteur 2 RM INTERNATIONAL 745 XL, année 1983,  
72 cv ; 11016 HC



Citroën C15 D 2638 NL 11, mis en circulation le  
30.4.1993, GO, 359100 km